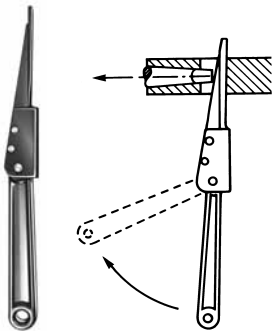


**Estrattori DIN 317 per utensili con cono Morse DIN 228 in acciaio speciale temperato e brunito**



Codice per ordine	Per cono Morse	Lunghezza mm	Tipo di confezione	Peso g
DR0	0	90	Sfusi	14
DR12	1-2	140		70
DR23	2-3	148		80
DR34	3-4	190		150
DR45	4-5	225		310
DR56	5-6	265		650



**Estrattori semiautomatici per utensili con cono Morse DIN 228**

Codice per ordine	Per cono Morse	Lunghezza mm	Tipo di confezione	Peso g
DRA123	1-2-3	320	Sfusi	320
DRA456	4-5-6	380		580

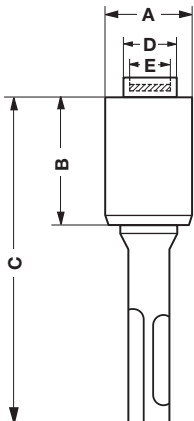
**Adattatore per chiodatura**

Questo attrezzo dispone posteriormente di un attacco SDS per il montaggio su di un elettroutensile a percussione ed anteriormente di un foro con base magnetica in cui inserire la testa del chiodo.

La chiodatura si esegue in modo facile e rapido.



Codice per ordine	A mm	B mm	C mm	D mm	E Diametro max della testa chiodo mm	Tipo di confezione	Peso g
NASDS	23	29	78	13	10	Scatolati	100
NASDSB						Bliater	



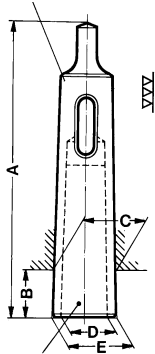
## Bussole di riduzione per coni Morse secondo le norme DIN 2185 completamente temperate e rettificate esternamente ed internamente



Codice per ordine	Cono Morse		A mm	B mm	C mm	D mm	E mm	Tipo di confezione	Peso g
	interno	esterno							
B01	0	- 1	80	19	12,065	9,045	13,0	Scatolate	30
B12	1	- 2	92	17	17,780	12,065	18,6		95
B13	1	- 3	99	5	23,825	12,065	24,1		250
B23	2	- 3	112	18	23,825	17,780	24,7		190
B14	1	- 4	124	6,5	31,267	12,065	31,6		550
B24	2	- 4	124	6,5	31,267	17,780	31,6		480
B34	3	- 4	140	22,5	31,267	23,825	32,4		360
B15	1	- 5	156	6,5	44,399	12,065	44,7		1700
B25	2	- 5	156	6,5	44,399	17,780	44,7		1520
B35	3	- 5	156	6,5	44,399	23,825	44,7		1360
B45	4	- 5	171	21,5	44,399	31,267	45,5		1020
B36	3	- 6	218	8	63,348	23,825	63,8		5300
B46	4	- 6	218	8	63,348	31,267	63,8		5010
B56	5	- 6	218	8	63,348	44,399	63,8		4200

## Bussole di riduzione per coni Morse con soltanto il codolo trattato, rettificate esternamente ed internamente

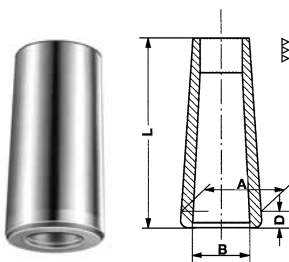
Cono esterno Morse DIN 228



Cono interno Morse DIN 228

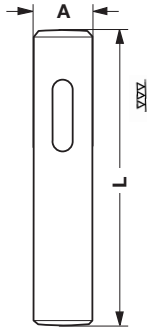
Codice per ordine	Cono Morse		A mm	B mm	C mm	D mm	E mm	Tipo di confezione	Peso g
	interno	esterno							
B01OT	0	- 1	80	19	12,065	9,045	13,0	Scatolate	30
B12OT	1	- 2	92	17	17,780	12,065	18,6		95
B13OT	1	- 3	99	5	23,825	12,065	24,1		250
B23OT	2	- 3	112	18	23,825	17,780	24,7		190
B14OT	1	- 4	124	6,5	31,267	12,065	31,6		550
B24OT	2	- 4	124	6,5	31,267	17,780	31,6		480
B34OT	3	- 4	140	22,5	31,267	23,825	32,4		360
B15OT	1	- 5	156	6,5	44,399	12,065	44,7		1700
B25OT	2	- 5	156	6,5	44,399	17,780	44,7		1520
B35OT	3	- 5	156	6,5	44,399	23,825	44,7		1360
B45OT	4	- 5	171	21,5	44,399	31,267	45,5		1020
B36OT	3	- 6	218	8	63,348	23,825	63,8		5300
B46OT	4	- 6	218	8	63,348	31,267	63,8		5010
B56OT	5	- 6	218	8	63,348	44,399	63,8		4200

## Bussole di riduzione per coni Morse con foro passante temperate e rettificate esternamente ed internamente



Codice per ordine	Cono Morse		L mm	D mm	A mm	B mm	Tipo di confezione	Peso g
	interno	esterno						
B12TH	1	- 2	50	4	17,780	12,065	Scatolate	50
B13TH	1	- 3	55	4,5	23,825	12,065		140
B23TH	2	- 3	60	4,5	23,825	17,780		90
B14TH	1	- 4	65	5,3	31,267	12,065		320
B24TH	2	- 4	70	5,3	31,267	17,780		260
B34TH	3	- 4	75	5,3	31,267	23,825		170
B25TH	2	- 5	80	6,3	44,400	17,780		770
B35TH	3	- 5	90	6,3	44,400	23,825		740
B45TH	4	- 5	95	6,3	44,400	31,267		560
B36TH	3	- 6	110	7,9	63,380	23,825		2200
B46TH	4	- 6	120	7,9	63,380	31,267		2100
B56TH	5	- 6	125	7,9	63,380	44,400		1510

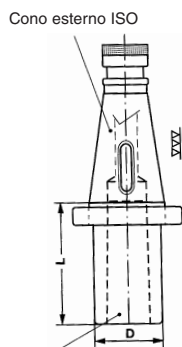
## Bussole cilindriche completamente temperate, rettificate esternamente ed internamente



Cono interno Morse DIN 228

Codice per ordine	Diametro A	Cono Morse	L mm	Tipo di confezione	Peso g
TS75MT1	3/4"	1	89	Scatolate	280
TS1MT1	1"	1	89	Scatolate	300
TS1MT2		2	102		
TS15MT1	1.1/2"	1	89	Scatolate	600
TS15MT2		2	102		770
TS15MT3		3	121		820
TS15MT4		4	153		1150
TS2MT3	2"	3	121	Scatolate	1500
TS2MT4		4	153		1800
TS2125MT3	2.1/8"	3	121	Scatolate	1750
TS2125MT4		4	153		2100
TS2125MT5		5	228		2500
TS25MT3	2.1/2"	3	121	Scatolate	2500
TS25MT4		4	153		2900
TS25MT5		5	228		4500
TSM20MT1	20 mm	1	89	Scatolate	280
TSM25MT1	25 mm	1	89	Scatolate	300
TSM25MT2		2	102		
TSM30MT3	30 mm	3	121	Scatolate	750
TSM40MT2	40 mm	2	102	Scatolate	770
TSM40MT3		3	121		820
TSM40MT4		4	153		1150
TSM50MT3	50 mm	3	121	Scatolate	1750
TSM50MT4		4	153		2100

## Bussole di riduzione secondo le norme DIN 2080 con cono esterno **ISO** e cono interno **Morse**, temperate e rettificate esternamente ed internamente



Cono interno Morse DIN 228

Codice per ordine	Cono Iso esterno	Cono Morse interno	D mm	L mm	Filettatura interna	Tipo di confezione	Peso g
ISO30MT2	30	2	34	50	M12	Scatolate	400
ISO30MT3		3	40	70			600
ISO40MT2	40	2	34	50	M16	Scatolate	900
ISO40MT3		3	40	65			1000
ISO40MT4		4	50	95			1300
ISO50MT3	50	3	40	65	M24	Scatolate	2800
ISO50MT4		4	50	70			2800
ISO50MT5		5	65	105			3200

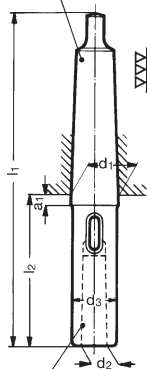
## Prolunghe per utensili con cono Morse secondo le norme DIN 2187 completamente temperate e rettificate esternamente ed internamente



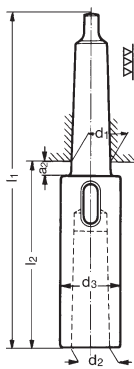
Codice per ordine	Cono Morse esterno	Cono Morse interno	a <sub>1</sub> mm	a <sub>2</sub> mm	d <sub>1</sub> mm	d <sub>2</sub> mm	d <sub>3</sub> mm	l <sub>1</sub> mm	l <sub>2</sub> mm	Tipo di confezione	Peso g
BL11145	1	1	-	7	12,065	12,065	20	145	83	Scatolate	190
BL12160		2				17,780	30	160	98		250
BL21160	2	1	-	9	17,780	12,065	20	160	85	Scatolate	340
BL22175		2				17,780	30	175	100		400
BL23196		3				23,825	36	196	121		550
BL31175	3	1	5	-	23,825	12,065	20	175	81	Scatolate	400
BL32194		2	-	9		17,780	30	194	100		840
BL33215		3	-	9		23,825	36	215	121		1000
BL34240		4	-	9		31,267	48	240	146		1300
BL41200	4	1	6,5	-	31,267	12,065	20	200	82,5	Scatolate	800
BL42215		2	6,5	-		17,780	30	215	97,5		850
BL43240		3	-	10,5		23,825	36	240	122,5		1500
BL44265		4	-	10,5		31,267	48	265	147,5		1900
BL45300		5	-	10,5		44,399	63	300	182,5		2750
BL51232	5	1	6,5	-	44,399	12,065	20	232	82,5	Scatolate	1600
BL52247		2	6,5	-		17,780	30	247	97,5		1600
BL53268		3	6,5	-		23,825	36	268	118,5		2840
BL54300		4	-	13,5		31,267	48	300	150,5		3310
BL55335		5	-	13,5		44,399	63	335	185,5		4200

## Prolunghe per utensili con cono Morse con soltanto il codolo trattato, rettificate esternamente ed internamente

Cono esterno Morse DIN 228

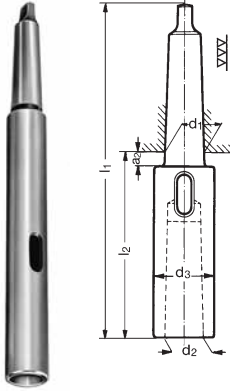


Cono interno Morse DIN 228



Codice per ordine	Cono Morse esterno	Cono Morse interno	a <sub>1</sub> mm	a <sub>2</sub> mm	d <sub>1</sub> mm	d <sub>2</sub> mm	d <sub>3</sub> mm	l <sub>1</sub> mm	l <sub>2</sub> mm	Tipo di confezione	Peso g
BL11145OT	1	1	-	7	12,065	12,065	20	145	83	Scatolate	190
BL12160OT		2				17,780	30	160	98		250
BL21160OT	2	1	-	9	17,780	12,065	20	160	85	Scatolate	340
BL22175OT		2				17,780	30	175	100		400
BL23196OT		3				23,825	36	196	121		550
BL31175OT	3	1	5	-	23,825	12,065	20	175	81	Scatolate	400
BL32194OT		2	-	9		17,780	30	194	100		840
BL33215OT		3	-	9		23,825	36	215	121		1000
BL34240OT		4	-	9		31,267	48	240	146		1300
BL41200OT	4	1	6,5	-	31,267	12,065	20	200	82,5	Scatolate	800
BL42215OT		2	6,5	-		17,780	30	215	97,5		850
BL43240OT		3	-	10,5		23,825	36	240	122,5		1500
BL44265OT		4	-	10,5		31,267	48	265	147,5		1900
BL45300OT		5	-	10,5		44,399	63	300	182,5		2750
BL51232OT	5	1	6,5	-	44,399	12,065	20	232	82,5	Scatolate	1600
BL52247OT		2	6,5	-		17,780	30	247	97,5		1600
BL53268OT		3	6,5	-		23,825	36	268	118,5		2840
BL54300OT		4	-	13,5		31,267	48	300	150,5		3310
BL55335OT		5	-	13,5		44,399	63	335	185,5		4200

**Prolunghe, serie lunga, per utensili con cono Morse  
con soltanto il codolo trattato,  
rettificate esternamente ed internamente**



Codice per ordine	Cono Morse		a <sub>1</sub> mm	a <sub>2</sub> mm	d <sub>1</sub> mm	d <sub>2</sub> mm	d <sub>3</sub> mm	l <sub>1</sub> mm	l <sub>2</sub> mm	Tipo di confezione	Peso g
	esterno	interno									
BL11200OT	1	-	-	7	12,065	12,065	20	200	138	Scatolate	250
BL11250OT								250	188		375
BL11300OT								300	238		500
BL11350OT								350	288		625
BL11400OT								400	338		750
BL11450OT								450	388		875
BL11500OT								500	438		1000
BL22200OT	2	-	-	9	17,780	17,780	25	200	125	Scatolate	430
BL22250OT								250	175		625
BL22300OT								300	225		820
BL22350OT								350	275		1015
BL22400OT								400	325		1200
BL22450OT								450	375		1400
BL22500OT								500	425		1600
BL22600OT	600	525	1800								
BL33250OT	3	-	-	9	23,825	23,825	32	250	156	Scatolate	1000
BL33300OT								300	206		1300
BL33350OT								350	256		1550
BL33400OT								400	306		1850
BL33450OT								450	356		2100
BL33500OT								500	406		2400
BL33600OT	600	506	2700								
BL44300OT	4	-	-	10,5	31,267	31,267	40	300	182,5	Scatolate	1650
BL44350OT								350	232,5		2150
BL44400OT								400	282,5		2650
BL44450OT								450	332,5		3100
BL44500OT								500	382,5		3600
BL44600OT								600	482,5		4200