

## Rinvio angolare a 90° per trapani

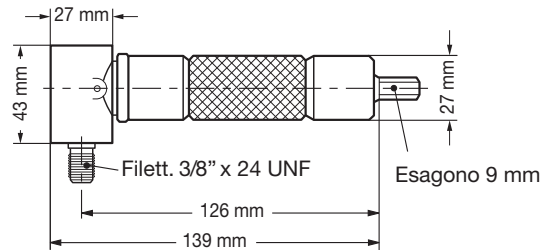


- Il rinvio angolare a 90° permette di forare in spazi ristretti dove non sarebbe possibile operare con un utensile elettrico tradizionale.
- Si può montare su trapani elettrici dotati di un mandrino con capacità di foratura da 10 mm in su e sui normali avvitatori in commercio.
- Gli ingranaggi interni sono termicamente trattati per garantire una lunga durata di funzionamento.
- Il corpo dell'attrezzo è in lega di alluminio pressofuso.
- L'impugnatura è in morbido materiale antiscivolo.
- Rapporto di trasmissione 1:1,3
- Velocità massima di rotazione: 2.100 giri/min.
- Coppia massima: 29,4 Nm

Codice per ordine	Tipo di confezione	Peso g
RADA	Scatolato	310
RADAB	Blister	



RADA

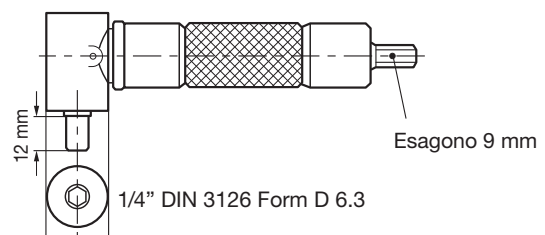


Su questi modelli non può essere montato un mandrino ma soltanto un inserto trattenuto magneticamente in posizione.

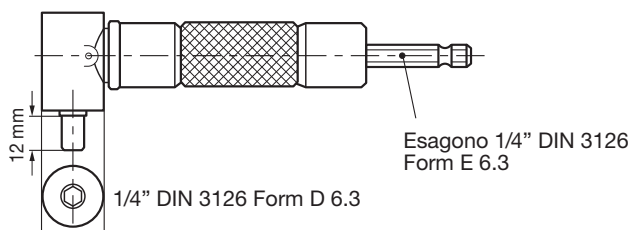
Codice per ordine	Tipo di confezione	Peso g
RADAX	Scatolato	315
RADAXB	Blister	



RADAX



RADAV

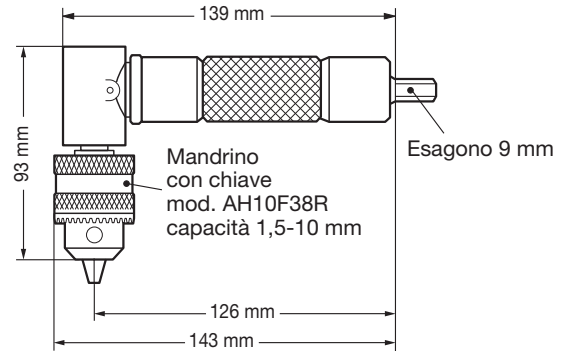


Codice per ordine	Tipo di confezione	Peso g
RADAV	Scatolato	315
RADAVB	Blister	

Codice per ordine	Tipo di confezione	Peso g
RADACK	Scatolato	455



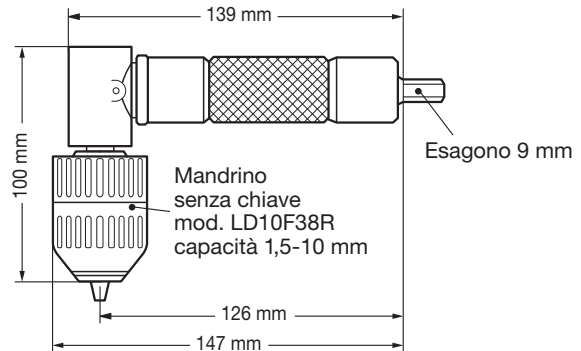
RADACK



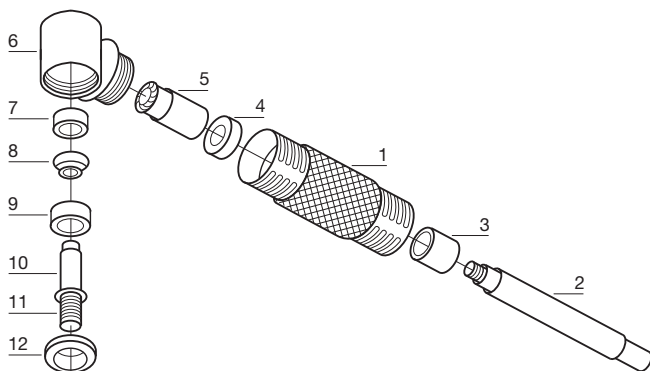
Codice per ordine	Tipo di confezione	Peso g
RADACL	Scatolato	490



RADACL

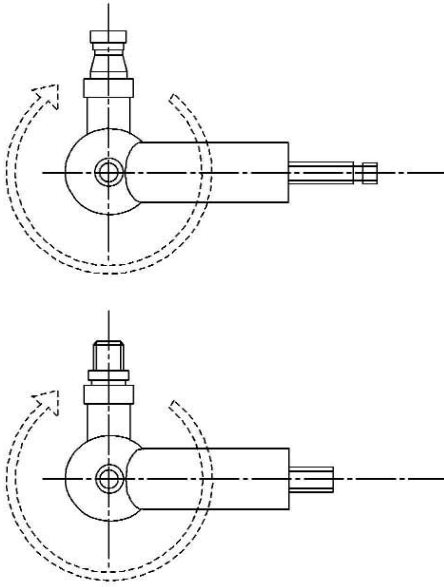


## Particolari di ricambio

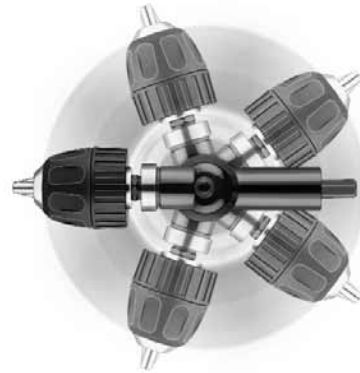


Codice per ordine	Particolare n.	Descrizione	Pezzi n.
XRADA01	1	Bussola esterna	1
XRADA02	2	Albero di trasmissione	1
XRADA03	3	Cuscinetto ad aghi	1
XRADA04	4	Cuscinetto a sfere	1
XRADA05	5	Alberino con ruota dentata conica	1
XRADA06	6	Testa angolare	1
XRADA07	7	Cuscinetto a sfere	1
XRADA08	8	Ruota dentata conica	1
XRADA09	9	Cuscinetto a sfere	1
XRADA10	10	Spina	1
XRADA11	11	Albero porta mandrino	1
XRADA12	12	Tappo cuscinetto	1

## Rinvio angolare a 360° per trapani



- Il rinvio angolare con rotazione **completa di 360°** permette di forare ed avvitare in spazi ristretti dove non sarebbe possibile operare con un utensile elettrico tradizionale.
- Si può montare su elettroutensili dotati di un mandrino con capacità da 10 mm in su e sui normali avvitatori in commercio.
- Una chiave esagonale con manico a T è in dotazione per un sicuro bloccaggio dell'attrezzo nell'angolo desiderato.



### UTILIZZO SU TRAPANO ELETTRICO

- Collegamento al mandrino del trapano mediante esagono da 9 mm
- Velocità max: 3500 giri/min. • Coppia massima: 35 Nm



#### PER FORATURA

Mod. **RADA360CL**

Fornito con mandrino autoserrante modello LD10F38R cap. 1.5-10 mm

Confezione: in scatola  
Peso g: 465

#### PER AVVITATURA

Mod. **RADAQ360**

Con porta-inserti a cambio rapido

Confezione: in scatola  
Peso g: 301

### UTILIZZO SU AVVITATORE

- Collegamento all'utensile elettrico mediante esagono 1/4" DIN 3126 form. D6.3
- Velocità max: 3500 giri/min. • Coppia massima: 35 Nm



#### PER FORATURA

Mod. **RADA360CL**

Fornito con mandrino autoserrante modello LD10F38R cap. 1.5-10 mm

Confezione: in scatola  
Peso g: 465

#### PER AVVITATURA

Mod. **RADAQV360**

Con porta-inserti a cambio rapido

Confezione: in scatola  
Peso g: 301