

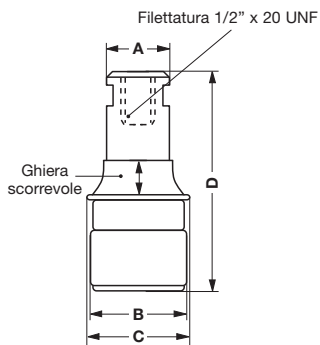


Questo mandrino, montato sul trapano a percussione, permette di utilizzare punte a forare SDS. Inoltre con l'adattatore speciale RACSDSIH, predisposto per l'inserimento di un inserto, consente al trapano di trasformarsi in un avvitatore.

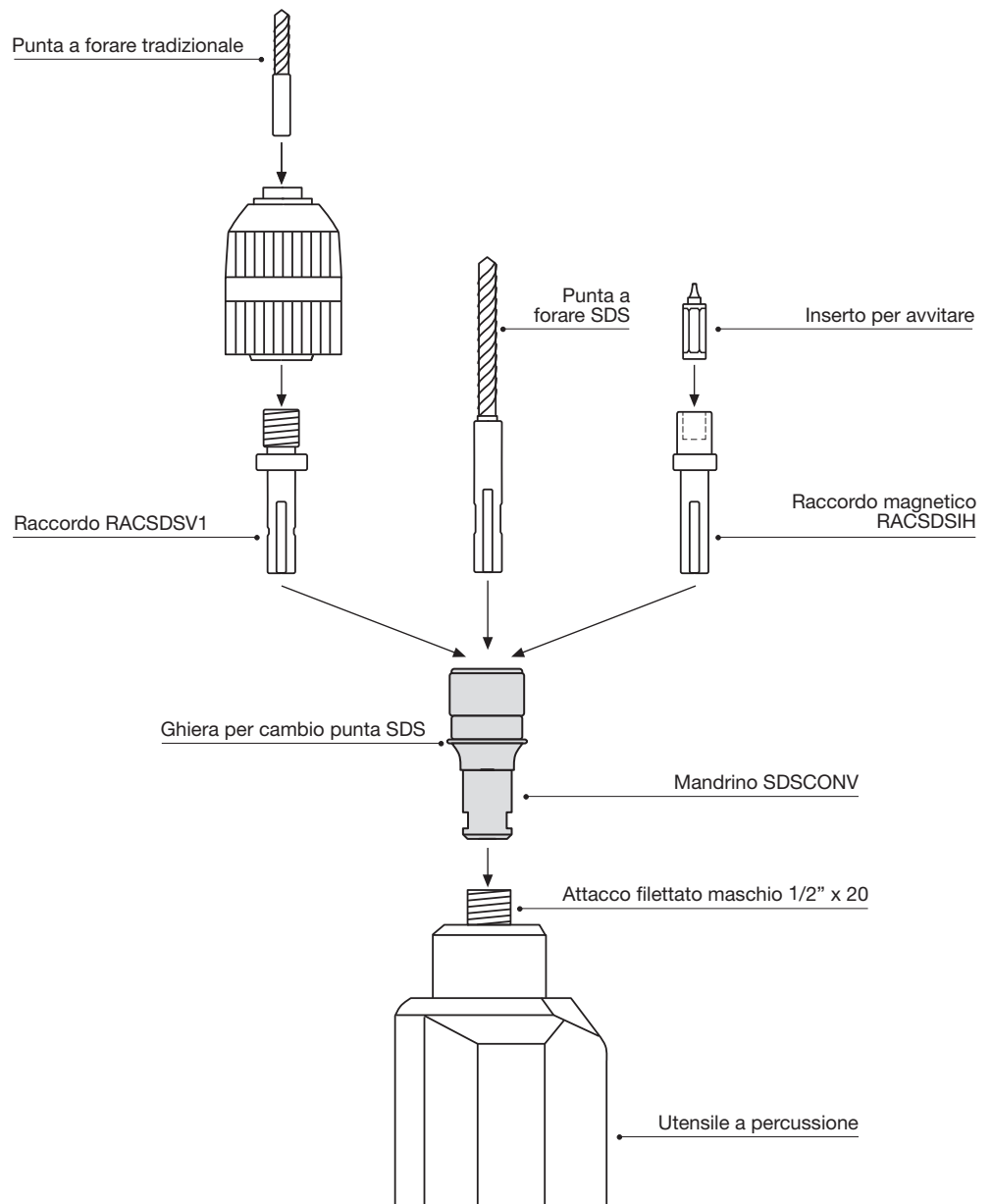
La sostituzione della punta a forare SDS avviene molto facilmente mediante una ghiera a molla scorrevole sull'asse del mandrino. Infatti, impugnando la ghiera, il peso stesso del trapano apre il dispositivo di aggancio.

Tutti i particolari componenti del mandrino sono in acciaio trattato.

Codice per ordine	Attacco sul trapano	A mm	B mm	C mm	D mm	Tipo di confezione	Peso g
SDSCONV	1/2" x 20	22	28	30	58	Scatolati	160
SDSCONVB						Blister	



POSSIBILITÀ DI UTILIZZAZIONE

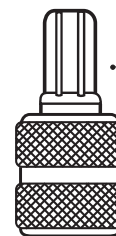
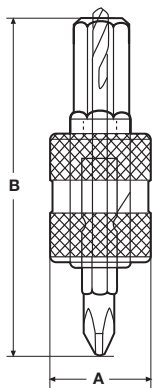
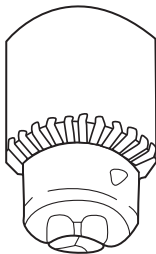


Kit di foratura ed avvitatura a cambio rapido



Il kit, fornito in blister, è composto di un piccolo mandrino con ghiera di bloccaggio scorrevole ed attacco esagonale da 3/8" da inserire nel mandrino dell'elettrotensile e di tre inserti a croce differenti nei quali sono saldate tre punte a forare di diametro 2,5 - 3 e 4 mm.

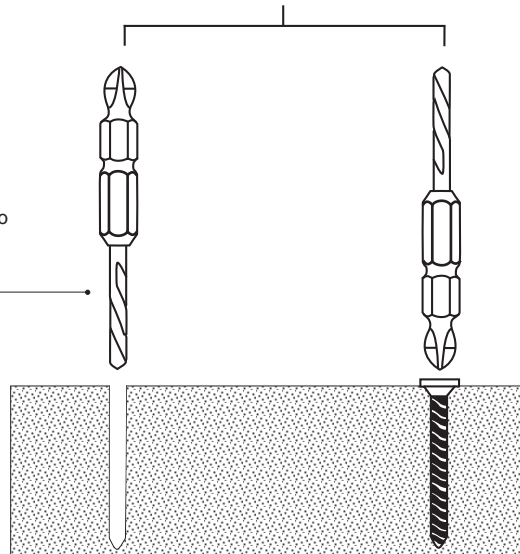
Codice per ordine	A mm	B mm	Tipo di confezione	Peso g inserti compresi
DSTS	20,5	54	Blister	90



Attacco esagonale 3/8"

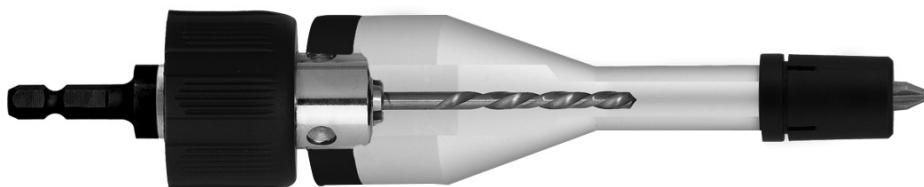
Mandrino porta inserti con attacco esagonale maschio 1/4" DIN 3126 - Forma E 6.3

Punta a forare di diametro
2,5 mm
3,0 mm
4,0 mm





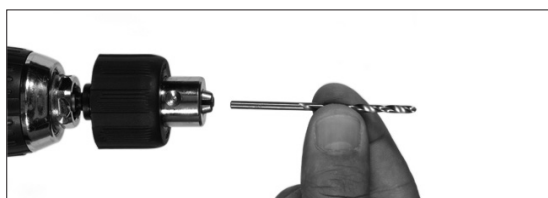
Con questo interessante accessorio è possibile passare alternativamente ed in maniera velocissima dalla foratura all'avvitatura **usando un solo elettroutensile.**



1. Bloccare sull'elettroutensile il mandrino speciale con attacco esagonale



2. Nel mandrino senza chiave con chiusura manuale inserire una punta a forare sino a 7 mm di diametro



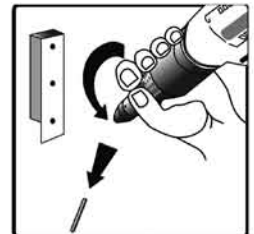
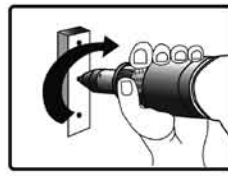
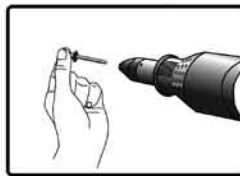
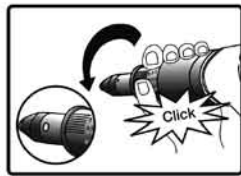
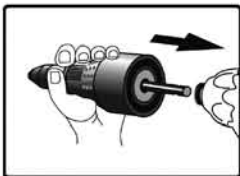
3. Effettuata la foratura e **senza togliere la punta**, si innesta sul mandrino l'attrezzo **SLIDE-LOK** sulla cui estremità è magneticamente trattenuto l'inserto e la vite, posizionabile con diverse angolature. Terminata l'avvitatura si estrae lo **SLIDE-LOK** e si può subito procedere alla successiva foratura.



Codice per ordine	Capacità foratura mm	Tipo di confezione	Peso g
SLLDDB	7	Blister	336



- ① Attacco esagonale 1/4" DIN 3126 Form E 6.3
- ② Ghiera esterna in materia plastica
- ③ Testine esagonali in 4 misure : mm 2,4 – 3,2 – 4,0 – 4,8
- ④ Foro di ispezione per la verifica del corretto inserimento del rivetto
- ⑤ Chiave con inserite tre testine esagonali



Descrizione

Con questo accessorio si può trasformare in modo rapido e semplice un trapano reversibile oppure un avvitatore, a batteria, a filo, o pneumatico, in un utensile per rivettare.

- Può essere montato su un mandrino da 10 e 13 mm, oppure su un attacco esagonale femmina da 1/4"
- Capacità: Rivetti in alluminio: da 2,4 a max 4,8 mm
Rivetti in acciaio: da 2,4 a max 4,0 mm
- Fornito con 4 testine esagonali per rivetti da mm 2,4 – 3,2 – 4,0 – 4,8
- Velocità massima di rotazione: 1000 giri al minuto
- La coda del rivetto viene espulsa con la rotazione inversa del trapano
- Utilizzando utensili che possono funzionare anche a percussione, posizionarsi unicamente sul funzionamento a **ROTAZIONE**

Codice per ordine	Attacco	Rivetti in alluminio mm	Rivetti in acciaio mm	Velocità max rotazione	Tipo di confezione	Peso g
RIVCONV	1/4" DIN 3126 Form E 6.3	da 2,4 a 4,8	da 2,4 a 4,0	1000 giri/mm	Scatolati	280



RACSDSV1

RACSDSIH

Codice per ordine	Sistema	Descrizione	Tipo di confezione	Peso g
RACSDSV1	BOSCH SDS+	Consente di utilizzare in operazioni di foratura mandrini con attacco 1/2" x 20 su elettroutensili con albero dotato di innesto diretto SDS.	Scatolati	55
RACSDSV1B			Blister	55
RACSDSMAKB	MAKITA	Il raccordo viene fornito con vite M6 sinistra per il bloccaggio del mandrino.	Blister	50
RACSDSIH magnetico	BOSCH SDS+	Consente di trattenere magneticamente inserti per avvitare e svitare su elettroutensili con albero dotato di innesto diretto SDS	Sfusi	50
RACSDSIHB magnetico			Blister	



Codice per ordine	Descrizione	Tipo di confezione	Peso g
VSR10D5	Vite M5 sinistra, lunghezza totale 18 mm, per mandrini da 10 mm con attacco filettato femmina 3/8" x 24, forati internamente diametro 5,5 mm	Sfuse	6
VSR10D6	Vite M6 sinistra, lunghezza totale 23 mm, per mandrini da 10 mm con attacco filettato femmina 1/2" x 20, forati internamente diametro 6,5 mm		
VSR13D6	Vite M6 sinistra, lunghezza totale 27 mm, per mandrini da 13 mm con attacco filettato femmina 1/2" x 20, forati internamente diametro 6,5 mm		



Codice per ordine	Descrizione	Tipo di confezione	Peso g
RAC3812M	Consente di trasformare un mandrino con attacco filettato femmina 1/2" x 20 in filettato maschio 3/8" x 24	Scatolati	26
RAC3812MB		Blister	
RAC3838M	Consente di trasformare un mandrino con attacco filettato femmina 3/8" x 24 in filettato maschio 3/8" x 24	Scatolati	19
RAC3838MB		Blister	



Codice per ordine	Descrizione	Tipo di confezione	Peso g
RAC3812F	Consente di trasformare un mandrino con attacco filettato femmina 3/8" x 24 in filettato maschio 3/8" x 24	Scatolati	11
RAC3812FB		Blister	



new

Codice per ordine	Descrizione
RACX1SQ38B	Attacco quadro 3/8" ad attacco esagonale maschio per avvitatori 1/4" DIN 3126 - Forma E 6.3



new

Codice per ordine	Descrizione
RACX1WBHB	Porta inserti a due posizioni per avvitatori con attacco esagonale maschio 1/4" DIN - Forma E 6.3 Posizione 1: Diritto oppure Posizione 2: Si disinnesta e con un collegamento a testa sferica si può lavorare con angoli sino a 25°



new

Codice per ordine	Descrizione
RAC12SQ38B	Consente di montare un mandrino con attacco filettato femmina da 1/2" x 20 su avvitatore con attacco quadro da 3/8"
RAC12SQ12B	Consente di montare un mandrino con attacco filettato femmina da 1/2" x 20 su un avvitatore con attacco quadro da 1/2"

new

Portainseriti esagonali da 1/4" con attacco rapido



Codice per ordine	Descrizione
RAC14HSQ14B	Per montaggio su avvitadadi con attacco quadro da 1/4"
RAC14HSQ38B	Per montaggio su avvitadadi con attacco quadro da 3/8"
RAC14HSQ12B	Per montaggio su avvitadadi con attacco quadro da 1/2"
RAC14HT38B	Per montaggio su elettroutensili con attacco filettato maschio da 3/8" x 24
RAC14HT12B	Per montaggio su elettroutensili con attacco filettato maschio da 1/2" x 20